

# TAKEUCHI®

**MINIGRAVER**

**TB217R**



# OVER TAKEUCHI

Takeuchi is de absolute top in mini- en midgravers en rupsladers. Wereldleider in innovatie, duurzaamheid en kwaliteit. Vakmensen over de hele wereld vertrouwen blind op onze machines. Daarom maken we grondverzetmachines die altijd blijven doorgaan. 100% betrouwbaar en onverwoestbaar. De lange levensduur en hoge restwaarde zorgen ervoor dat elke Takeuchi zichzelf dubbel en dwars terugverdient.

## ONZE PRESTATIE-BELOFTEN

- **HOGЕ PRODUCTIVITEIT** door een optimale samenwerking tussen de motor en het hydraulisch systeem.
- **BREED INZETBAAR** als werktuigdrager voor veel toepassingen.
- **VERLENGSTUK VAN DE PROFESSIONAL** door gebruiksvriendelijke aansturing.
- **INNOVATIEVE PRODUCTEN EN SERVICES** door permanente doorontwikkeling - rekening houdend met de toekomstige normen.
- **LAGE TOTAL COST OF OWNERSHIP** door machine ontwikkeling met het oog op duurzaamheid en hoge kwaliteit.

## SUCCEsverhaal

Het succesverhaal van Takeuchi begon met de oprichting in 1963 en vooral met de uitvinding in 1970 van de eerste minigraafmachine wereldwijd. Takeuchi is het resultaat van ruim 50 jaar innovatie en continue doorontwikkeling. Voor de Benelux vertalen we hoogstaande Japanse technologie naar oplossingen en mogelijkheden die in jouw werkgebied het beste presteren.

Al onze machines zijn ontworpen met de mens als uitgangspunt. Krachtig, comfortabel en intuïtief – een verlengstuk van de professional. Alles werkt precies zoals je wilt dat het werkt. Daarnaast zijn er talloze uitbreidingen en maatwerkmogelijkheden.

## VOORDELEN VAN HET TAKEUCHI ONTWERP

- **INTUÏTIEVE BEDIENING** door hoogwaardige, perfect op elkaar afgestemde hydraulische componenten.
- **ERGONOMISCHE CABINE** van hoogstaand niveau voor optimaal werkcomfort voor de machinist.
- **DEGELIJKE OPBOUW** door gebruik van hoogwaardig staal in plaats van kunststof.
- **JAPANSE KWALITEIT** de machines worden gebouwd met de beste materialen en een enorme zorgvuldigheid waardoor ze altijd betrouwbaar inzetbaar zijn.

Altijd voorzien van service en ondersteuning door gedreven importeurs die de wereldwijde reputatie van Takeuchi echt onverwoestbaar maken.



1963

Oprichting van het bedrijf door Akio Takeuchi

1970

Introductie eerste compacte graafmachine wereldwijd: de TB1000

1986

Introductie eerste Track Loader wereldwijd: de TL10

1994

Productie van de eerste Takeuchi binnendraaier

1997

Start van de samenwerking met Takeuchi Benelux

2006

Voltooiing Parts Center in Murakami

2013

50 jaar Takeuchi

# TB217R: SEMI-BINNENDRAAIER MET ONGEKENDE STABILITEIT

De TB217R minigraver heeft een ongekenne stabiliteit en een groot graafbereik. Dit komt onder andere door het verzwaarde contra-gewicht aan de onder- en achterzijde en de verlengde graafarm. Daardoor is deze 1.7 tonner ook beter toegerust voor het gebruik van zwaardere uitrustingsstukken.

## DE BELANGRIJKSTE HIGHLIGHTS

- **SEMI BINNENDRAAIER CONCEPT** garandeert flexibele inzet in kleinere en smalle ruimtes.
- **ONGEKENDE STABILITEIT** door verzwaard conragewicht en uitschuifbare onderwagen.
- **IDEALE WERKTUIGDRAGER** door drie hydraulische extra functies.
- **MOTOR VOLDOET AAN ALLE EMISSIE NORMEN** zonder toepassing van een roetfilter.
- **GROOT GRAAFBEREIK** door extra conragewicht en verlengde graafarm.
- **INTUÏTIEVE BEDIENING** zorgt ervoor dat iedere machinist direct en makkelijk aan de slag kan.
- **KRACHTIGE PERFORMANCE** door 4 hydraulische pompen en sterke dieselmotor.
- **DOORDACHT DESIGN** van de slangen en leidingen zodat dit handig is in het gebruik van de uitrustingsstukken.
- **DEGELIJKE OPBOUW** door gebruik van hoogwaardig staal in plaats van kunststof.



2014

250.000<sup>e</sup>  
graafmachine  
loopt van de  
band

2019

Introductie  
van het eerste  
model van de  
3 serie: de  
TB370

2021

Opening  
centraal  
Europees  
magazijn in  
Nijmegen

# UITRUSTING

## OPTIMALE INZETBAARHEID: DE HYDRAULISCHE FUNCTIES VOOR UITRUSTINGSSTUKKEN

De TB217R is standaard uitgerust met drie extra hydraulische functies. De eerste en tweede extra hydraulische functies zijn proportioneel en daardoor geschikt voor het aansturen van bijvoorbeeld een sloopsorteergrijper.

Mede door het eigen gewicht van 1690 kg is de TB217R uitermate geschikt voor het gebruik van alle uitrustingsstukken.



1



2

## IDEAAL VERLENGSTUK: CONSTRUCTIE VAN DE GIEK

Ook bij de constructie van de giek is er ingezet op de hoogste kwaliteit – tot in detail. Profiteer van de volgende voordelen:

- **STABIELE CONSTRUCTIE** door gietstalen zwenkbok, die speling minimaliseert.
- **GEGARANDEERDE LANGE LEVENSDUUR** door optimaal gedimensioneerde pennen en bussen.
- **SPELING MINIMALISEREN** door kroonmoeren op cruciale scharnierpunten zoals op het draaipunt van de lepelsteel, hierdoor kan je nauwkeuriger werken.
- **GEDOSEERD AFREMSEN** van hefsnelheid doordat hefcilinder is voorzien van einddemping.
- **BESCHERMEDE GIEKCILINDER** door plaatsing aan achterzijde van de giek.

Door de doordachte giekconstructie bereikt de TB217R een max. laadhoogte van 2545 mm.

# UITVOERING

## ROBUUST IN GEBRUIK: HET DOZERBLAD

Het dozerblad bestaat uit hoogwaardig staal, wat zorgt voor een hoge stabiliteit, ook bij een maximaal uitgeschoven onderwagen.



## MINIMALE UITVAL: RIJWERK



De hoogstaande kwaliteit van het uitschuifbare rijwerk biedt meerdere voordelen:

- **SNEL EN DOELTREFFEND WERKEN** door automatische lastafhankelijke rijsnelheid (als de weerstand in de tweede rijsnelheid toeneemt, schakelt de machine automatisch terug naar de eerste rijsnelheid; als de weerstand afneemt, wordt opnieuw opgeschakeld).
- **HOOGWAARDIGE RIJWERKCOMPONENTEN**, onderrollen met drie flenzen en 'short pitch' rubbertracks.
- **LAGE BEDRIJFSKOSTEN** door lagere totale reparatie- en onderhoudskosten.
- **OPTIMALE BESCHERMING** van de telescoopcilinder door slimme constructie.



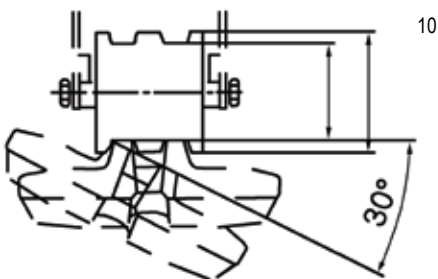
BREEDTE INGESCHOVEN ONDERWAGEN  
980 MM



BREEDTE UITGESCHOVEN ONDERWAGEN  
1.300 MM



UITSCHUIFBARE ONDERWAGEN



OPTIMALE  
TRACKGELEIDING



ONDERROLLEN  
MET 3 FLENZEN



KETTINGGELEIDER

# MOTOR EN ONDERHOUD

## ZUIVERE PRESTATIES: MOTOR EN HYDRAULIEK

De TB217R is uitgerust met een krachtige EU Stage 5 dieselmotor van 11,5 kW. Hiermee kun je krachtig werken en je brandstofverbruik beperken:

- **STERKE PERFORMANCE & INTUITIEVE BEDIENING** door vermogensgeregelde hydrauliek pompen.
- **STORINGSVRIJ WERKEN** door standaard automatisch brandstofontluchtingsysteem.
- **BRANDSTOFNIVEAU AFLEESBAAR** tijdens tanken door brandstofmeter naast vulopening.
- **EENVOUDIG ONDERHOUD** door goed toegankelijke onderhoudspunten.
- **AFSLUITBARE OPBERGRUIMTE** voor vetpomp en gereedschapsset.



# CANOPY



17

## COMFORTZONE: RUIME WERKPLEK

- **COMFORTABELE ZITPOSITIE** door stoel met hoge rugleuning en de mogelijkheid tot gewichtsinstelling.
- **ERGONOMISCHE ONDERSTEUNING** door in hoogte verstelbare armleuningen.



18

# CANOPY



19

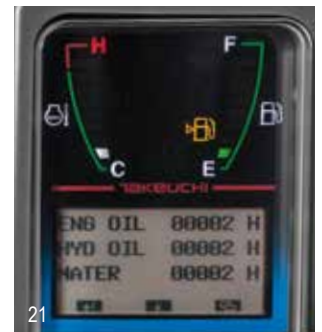
## TOTAALOVERZICHT: DE MONITOR

Alle actuele machine informatie, zoals bijvoorbeeld het niveau van de brandstoftank en de bedrijfsuren vind je terug op het hoofdscherm.

- **SNEL OVERZICHT** door begrijpelijke symbolen en duidelijke opbouw.
- **EENVOUDIG TE BEDIENEN** omdat alle menu onderdelen met slechts 3 toetsen opgevraagd kunnen worden.



20



21

## VEILIGE WERKPLEK

Door de gecertificeerde canopy constructie is de machinist beschermd tegen regen. Het veiligheidsdak is voorzien van hijsogen en twee ingebouwde werkklampen. Ook is er een werkklamp bevestigd aan de giek. Hierdoor is het zicht optimaal.



22



# UITRUSTING TB217R

## WERKUITRUSTING

- Eerste, tweede en derde extra hydraulische functies zijn aangebracht op de lepelsteel
- Standaard drukloze retour ten behoeve van bijv. hamerfunctie
- De eerste en tweede extra hydraulische functies zijn proportioneel aangestuurd
- De derde extra hydraulische functie wordt standaard gebruikt voor de hydraulische snelwisselaar
- Lange graafarm
- Hogedrukafsluitkranen voor de extra hydraulische functies
- 3 werklampen, twee ingebouwd in veiligheidsdak, en één op de giek
- TSS – Startonderbreker

## DOZERBLAD

- In breedte verstelbaar
- Sjorogen

## RIJWERK

- Uitschuifbare onderwagen (hydraulisch verstelbaar)
- 'Short pitch' rubbertracks
- Onderrollen met drie flenzen
- Rijmotoren met rem (automatisch)
- Rijsnelheid automaat

## MOTOR/HYDRAULIEK

- Motor voldoet aan emissienorm EU Stage 5
- 4 hydrauliekpompen
- Olie-/waterkoeler met hoge capaciteit
- Dubbel luchtfilter element t.b.v. motor
- Automatische zwenkrem
- Gereedschapsset en vetspuit
- Automatische brandstoftank ontluchting
- Voorspanventiel HD-tank incl. filter

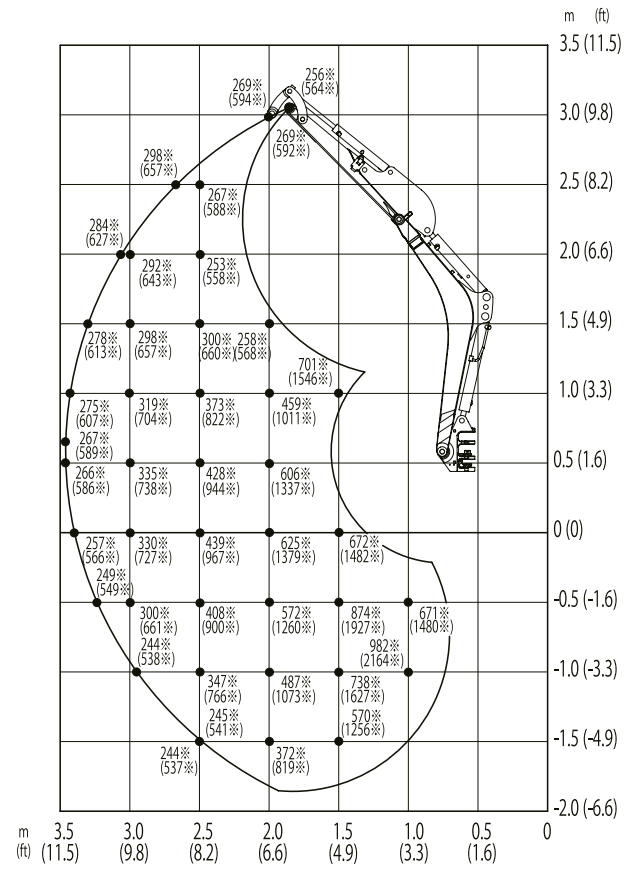
## CANOPY

- Veiligheidsstructuur TOPS/ROPS/OPG Level 1
- Hijsogen aan veiligheidsdak
- Comfortstoel met hoge rugleuning



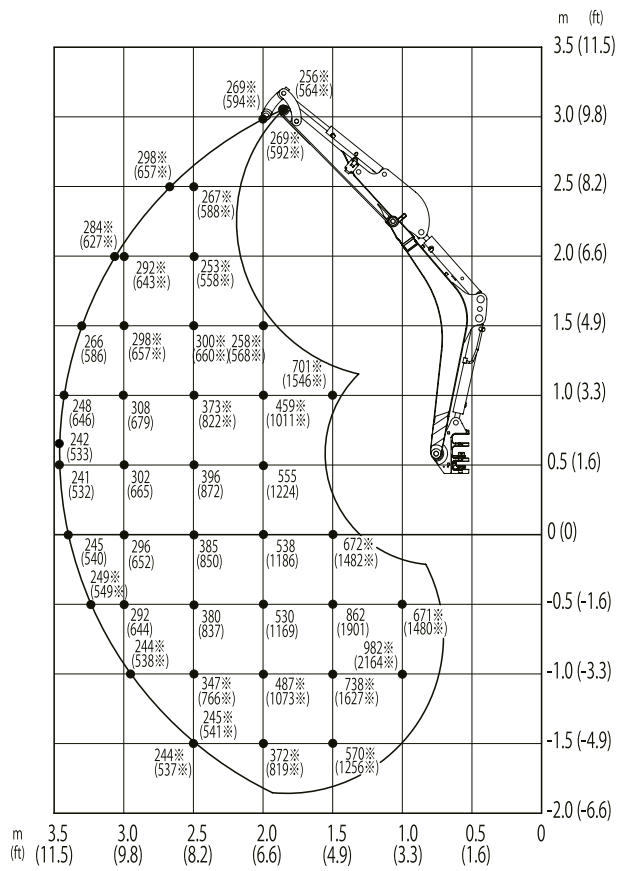
# HIJSLAST TABEL

## NAAR VOREN, DOZERBLAD OPGETILD

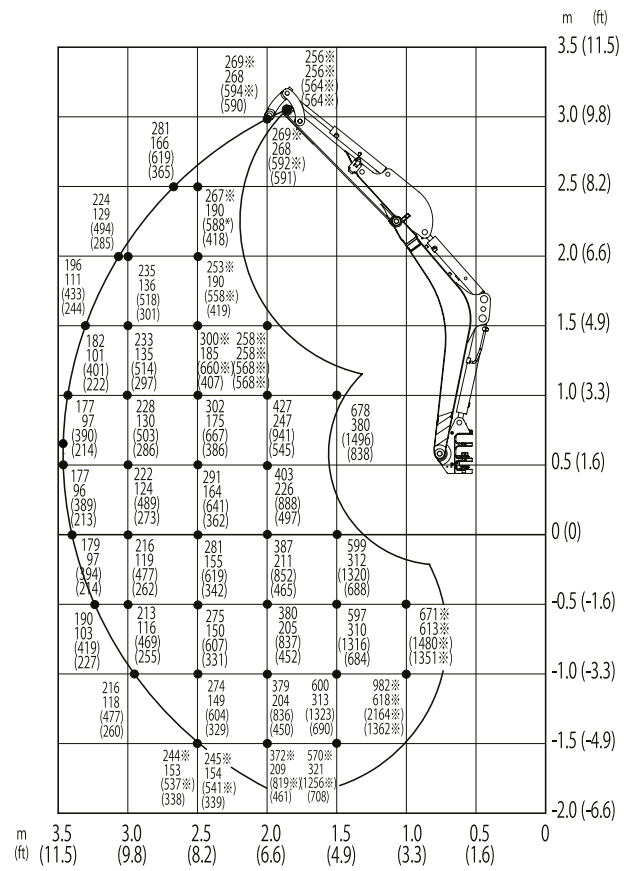


De hijslasten in de grafieken bedragen tot 87% van de hydraulische heflast resp. tot 75% van de kiplast. De waarden zijn vermeld in kilogram. Technische wijzigingen voorbehouden.

## NAAR ACHTEREN



## NAAR DE ZIJKANT



# TECHNISCHE GEGEVENS TB217R

## TECHNISCHE SPECIFICATIES

|                     |                    |      |
|---------------------|--------------------|------|
| Machinengewicht     | kg                 | 1690 |
| Bodemdruk           | kg/cm <sup>2</sup> | 0,26 |
| Geluidsniveau dB(A) | LwA                | 93   |
| Zwensnelheid        | T/min              | 9,2  |
| Rijsnelheid 1       | km/u               | 2,2  |
| Rijsnelheid 2       | km/u               | 4,2  |
| Max. hellingshoek   | Graden             | 15   |

## MOTOR

|                  |                 |                     |
|------------------|-----------------|---------------------|
| Type             |                 | 3TNV70 (EU Stage 5) |
| Vermogen         | kW/pk           | 11,5/15,4           |
| Max. toerental   | T/min           | 2400                |
| Cilinderinhoud   | cm <sup>3</sup> | 854                 |
| Aantal cilinders | Stuks           | 3                   |
| Koelwater        | l               | 3,9                 |
| Motorolie        | l               | 2,8                 |
| Tankinhoud       | l               | 22                  |

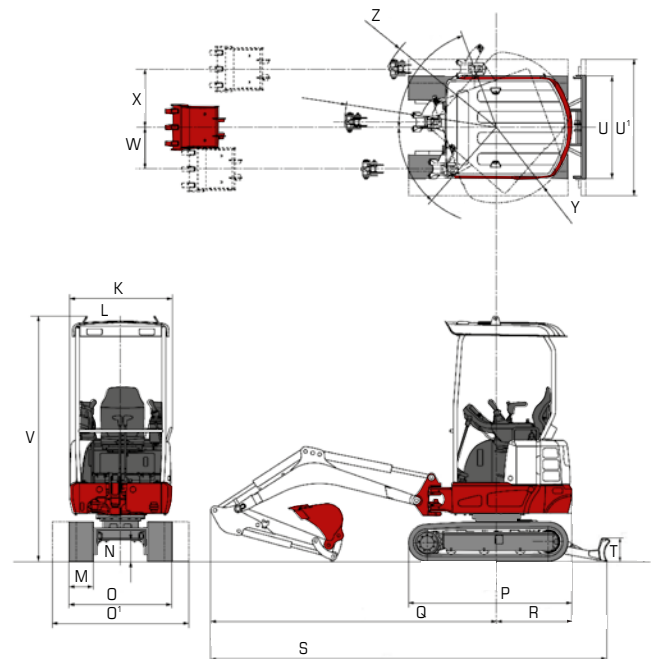
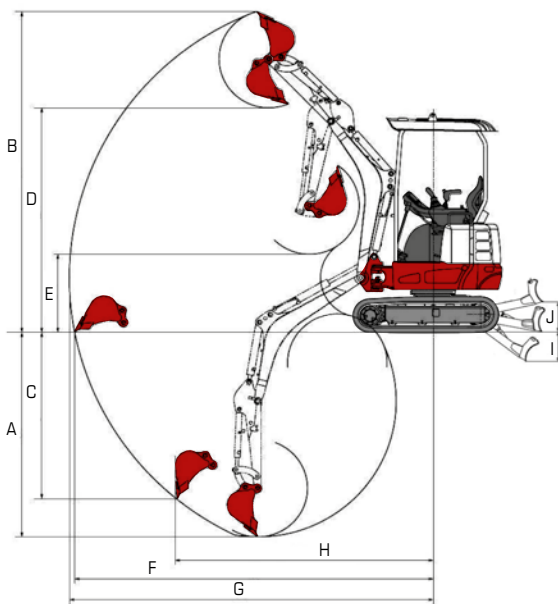
## HYDRAULISCH SYSTEEM

|                                |             |                       |
|--------------------------------|-------------|-----------------------|
| Hydraulische pompen            |             | Vermogensgeregeld     |
| Max. capaciteit (max. druk P1) | l/min (MPa) | 16,8 (21,0)           |
| Max. capaciteit (max. druk P2) | l/min (MPa) | 16,8 (21,0)           |
| Max. capaciteit (max. druk P3) | l/min (MPa) | 10,8 (20,0)           |
| Max. capaciteit (max. druk P4) | l/min (MPa) | 6,5 (3,4)             |
| 1e extra hydraulische functie  | l/min (MPa) | 33,6 (21,0)           |
| 2e extra hydraulische functie  | l/min (MPa) | 10,8 (20,0)           |
| 3e extra hydraulische functie  | l/min (MPa) | 6,5 (3,4)/10,8 (20,0) |
| Hydrauliektankinhoud           | L           | 16,1                  |

Technische wijzigingen voorbehouden.

## AFMETINGEN

|  |      |    |            |
|--|------|----|------------|
| Max. graafdiepte                           | A    | mm | 2390       |
| Max. graafhoogte                           | B    | mm | 3570       |
| Max. verticale graafdiepte                 | C    | mm | 1970       |
| Max. storthoogte                           | D    | mm | 2545       |
| Min. storthoogte                           | E    | mm | 635        |
| Max. bereik op maaiveldhoogte              | F    | mm | 3945       |
| Max. graafradius                           | G    | mm | 4000       |
| Max. verticale graafradius                 | H    | mm | 2760       |
| Max. daaldiepte dozerblad                  | I    | mm | 365        |
| Max. hefhoogte dozerblad                   | J    | mm | 360        |
| Breedte bovenwagen                         | K    | mm | 980        |
| Breedte cabine                             | L    | mm | 980        |
| Breedte rubbertrack                        | M    | mm | 230        |
| Vrije ruimte onderwagen                    | N    | mm | 205        |
| Breedte onderwagen                         | O/O1 | mm | 980 – 1300 |
| Totale lengte rijwerk                      | P    | mm | 1570       |
| Giek afstand tot hart draaikrans           | Q    | mm | 2725       |
| Dozerblad afstand tot hart draaikrans      | R    | mm | 1200       |
| Transportlengte, dozerblad aan achterzijde | S    | mm | 3970       |
| Hoogte dozerblad                           | T    | mm | 310        |
| Breedte dozerblad                          | U/U1 | mm | 980 – 1300 |
| Transporthoogte                            | V    | mm | 2345       |
| Zwenkpiekverstelling links                 | W    | mm | 395        |
| Zwenkpiekverstelling rechts                | X    | mm | 555        |
| Minimale zwenkradius achter                | Y    | mm | 720        |
| Minimale zwenkradius rechts                | Z    | mm | 1185       |



## TAKEUCHI

Vestiging Maarheeze | Tel. +31 (0)495 – 596666  
 Vestiging Zeewolde | Tel. +31 (0)36 – 5229955  
 Vestiging Ninove | Tel. +32 (0)54 – 338111  
[www.takeuchibenelux.com](http://www.takeuchibenelux.com)